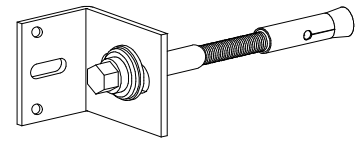
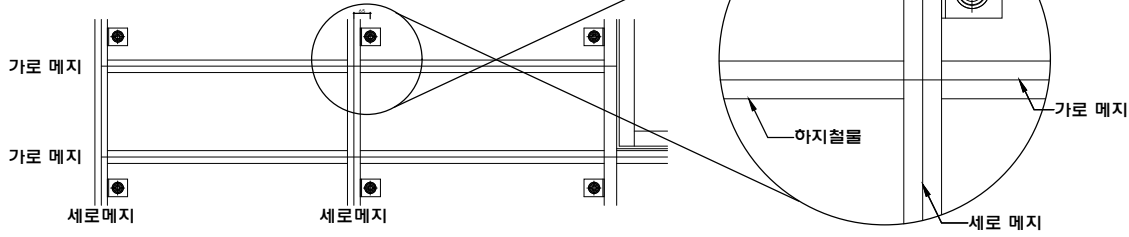


열교차단 파스너 설치 가이드 (Single-Basic)



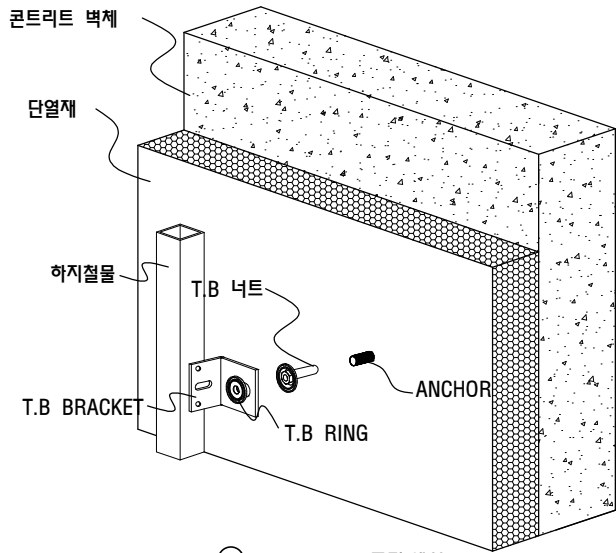
SINGLE ANCHOR TYPE_BASIC

1 먹줄 놓기



2 양카링

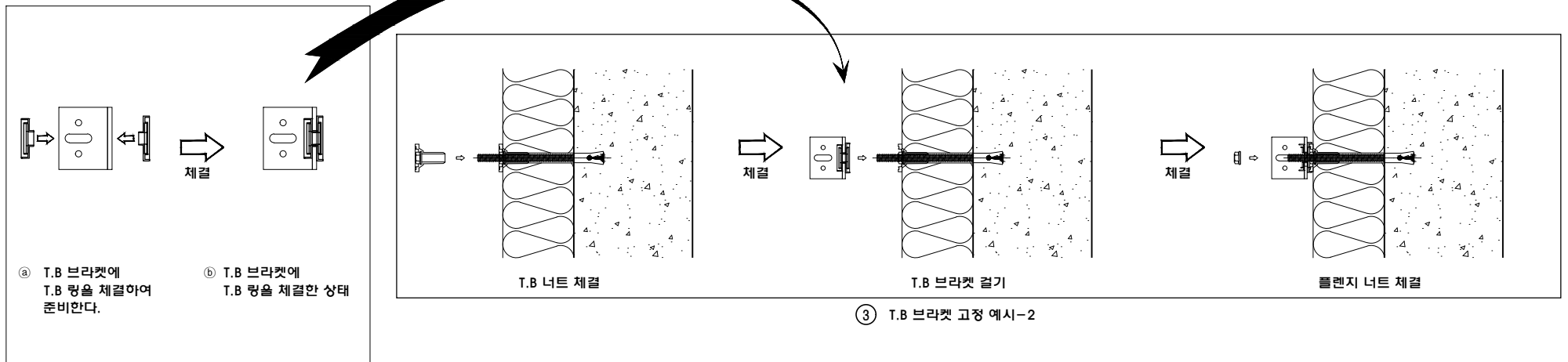
먹줄이 놓인 단열재 위에서 먹줄을 따라 세로 메지선을 고려하여 하지철물의 설치 위치 한면에 앵커 홀을 17mm 비트를 사용하여 해머드릴로 단열재 위에서 콘크리트에 50mm 깊이로 타공한다.(앵커가 근입이 50mm될 수 있도록 한다) 타공된 구멍에 슬리브를 앵커에 끼운 상태로 삽입하고, 슬리브를 고정하기위해 펀치를 이용하여 타격하여 고정한다.



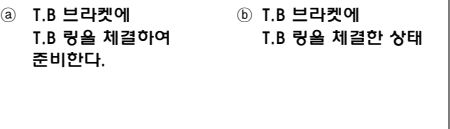
3 T.B BRACKET 고정 예시-1

3 T.B 브라켓 고정

T.B브라켓에 T.B링을 사전에 체결해두어 작업시간을 최소화한다. 고정된 앵커에 드릴을 사용하여 T.B너트를 고정한다. T.B너트 위로 T.B링을 체결해둔 T.B브라켓을 고정하고 드릴을 사용하여 플렌지너트로 단단히 고정한다.



3 T.B 브라켓 고정 예시-2

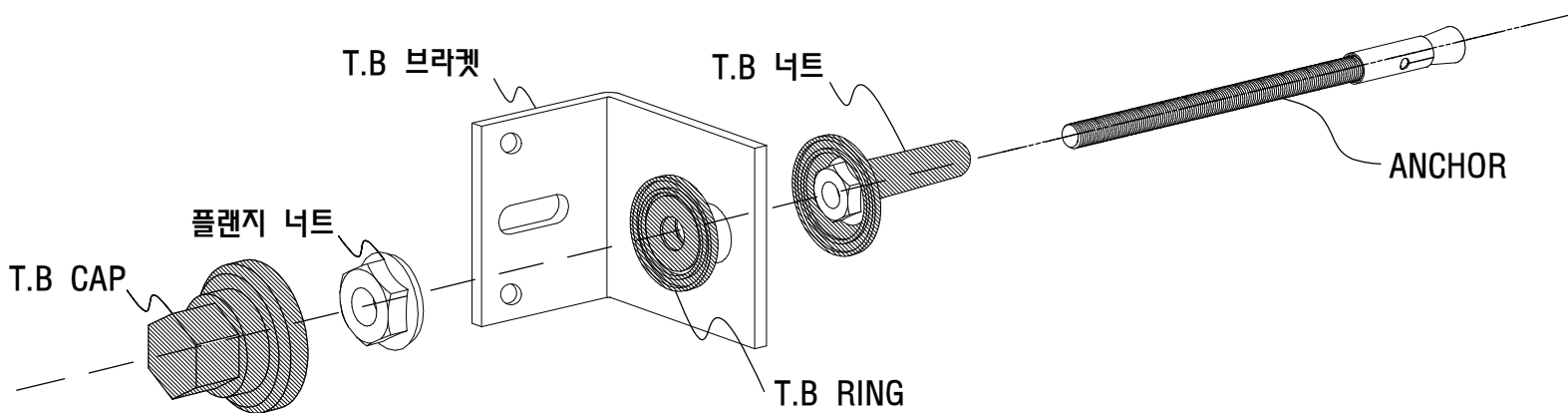


㉓ T.B 브라켓에 T.B 링을 체결하여 준비한다. ㉔ T.B 브라켓에 T.B 링을 체결한 상태

* 선행작업

4 T.B CAP 결합

설치된 T.B브라켓을 플렌지 너트로 고정하였을 경우 플렌지 너트와 앵커를 대기중에 노출시키지 않도록 T.B캡을 사용하여 마감한다. 열교 차단 파스너를 고정한 후 하지철물을 고정한다.



4 T.B CAP 결합 설치 예시